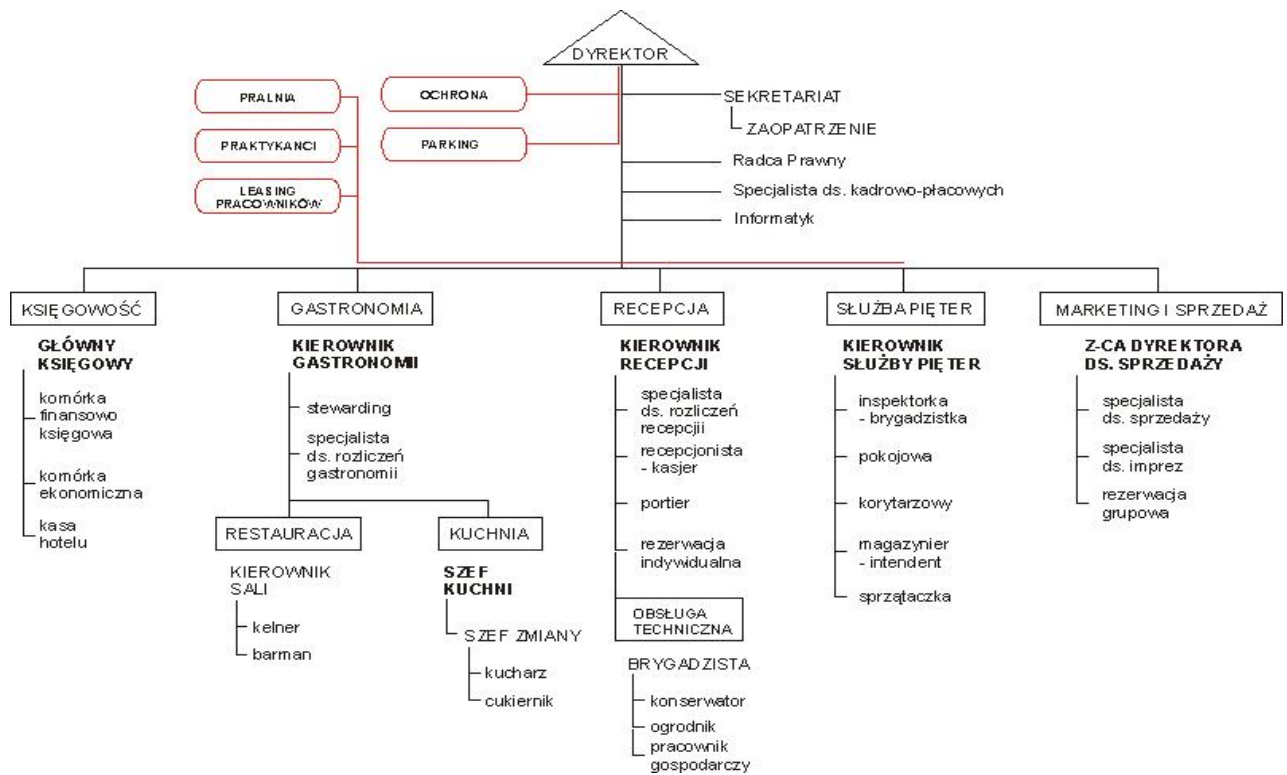


Rysunek 2: Przykład schematu struktury organizacyjnej obowiązującej w średnich i dużych hotelach.



Legenda: zaznaczone na czerwono komórki to zadania oddane w outsourcing

źródło: Materiały hotelu 3*, należącego do łańcucha hotelowego, funkcjonującego na Dolnym Śląsku.